

Janvier 2026

# NEWSLETTER PREVENTAGRI



## Vos informations de Janvier

### LE DOSSIER DU MOIS

FAVORISER LA SÉCURITÉ  
GRACE À L'ENTRETIEN DES  
MACHINES

### ASTUCES ET SAVOIR FAIRE

LE TREUIL POUR VÊLAGE EN  
ÉLEVAGE ALLAITANT

### ACTUALITÉ

Bonjour à toutes et à tous,

HAPPY  
NewYear

La newsletter de ce mois sera l'occasion d'un petit rappel des choses à ne pas oublier pour travailler avec du matériel en bon état et ainsi limiter les risques d'accidents ou d'incidents dus à un dysfonctionnement.

Pour plus d'informations, n'hésitez pas à consulter notre site internet ou à nous contacter.

Bonne lecture

Pour en savoir plus...

Mail : [info@preventagri.be](mailto:info@preventagri.be)

Tel : 065 61 13 70



Mission Wallonne  
des Secteurs Verts

PreventAgri





---

# LE DOSSIER DU MOIS

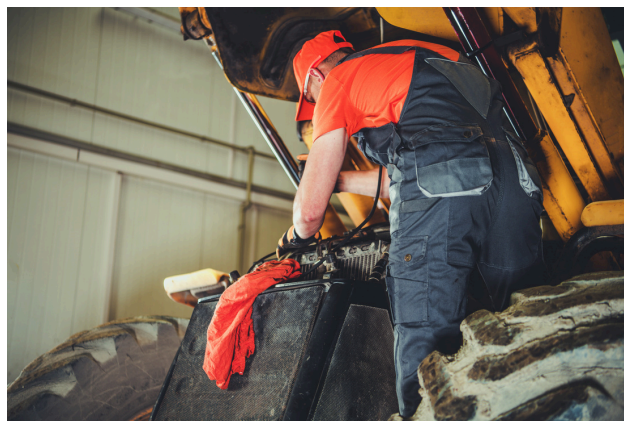
---

## Favoriser la sécurité grâce à l'entretien des machines

Bien que le port des équipements de protection individuelle soit primordial, ceux-ci n'empêchent jamais la survenance des accidents, mais en limitent les conséquences. Il est donc vital, en plus de porter des EPI adéquats, de travailler avec des machines en bon état de fonctionnement et bénéficiant d'un entretien régulier.

Soyons en certains : sécurité et entretien du matériel sont intrinsèquement liés.

Souvent les périodes de basse activité, comme la période hivernale, sont mises à profit pour réaliser des opérations de maintenance sur les machines. Néanmoins, ne minimisons pas l'importance d'un entretien quotidien.



Voici quelques points clés auxquels nous vous conseillons d'être attentif.

La première étape, avant toute opération de maintenance, est d'**immobiliser la machine de manière sûre** :

- **Éteindre le moteur** (ne pas laisser les clés dans le contact) et **attendre l'arrêt complet** de toutes les pièces mobiles avant d'intervenir ;
- **Empêcher une remise en fonctionnement inopportune** (par exemple en débranchant la masse de la batterie, en utilisant le coupe-circuit, en débrayant la prise de force, ou en remplaçant le bouton de commande de la machine sur la position arrêt) ;



# LE DOSSIER DU MOIS

## Les machines portatives

- Vérifier le **bon état** général de la **machine** (pièces usées, cassées, déformées, manquantes...)



- Vérifier que les **dispositifs de sécurité** sont toujours **présents et en bon état** de fonctionnement (garant et foureau de protection,...). N'hésitez pas à tester la poignée "homme-mort", le frein de chaîne, le bouton d'arrêt d'urgence...



- Vérifier l'état d'**usure** de(s) l'**outil(s) de coupe**, **affûter ou remplacer** la pièce si nécessaire



- **Nettoyer et lubrifier** la machine, (n'oubliez pas également de nettoyer le filtre à air et les autres petites pièces facilement démontables)





# LE DOSSIER DU MOIS

## Les machines non portatives

- **Nettoyer** l'ensemble du matériel pour faciliter l'observation des différentes pièces constituant la machine et prévenir les risques d'incidents (incendie dû à la poussière, boulon manquant/desserré,...)
- Vérifier la présence ET le bon état des **dispositifs de sécurité** et de **signalisation** (bip de recul, gyrophare, clignotant...) et s'assurer qu'ils sont **bien visibles** (attention à la présence de boue, poussière,...)
- Vérifier le **bon état** général de la **machine** (pièces usées, cassées, déformées, manquantes...)
- Contrôler le **bon état** des **protecteurs** et remplacer si nécessaire (tôles de protection, cardan...)
- Souffler les **filtres à air**, vidanger et remplacer les **huiles**
- **Vérifier l'usure** et remplacer si nécessaire les roulements, courroies, tuyaux hydrauliques, pneumatiques...
- **Graisser/lubrifier** les articulations, roulements...





# LE DOSSIER DU MOIS

- Vérifier la présence des **équipements obligatoires** dans le véhicule (trousse de secours, extincteur)



- Vérifier le **bon état** du **siège** et son **mécanisme d'amortissement** (réglage réalisé en fonction de l'utilisateur). L'entretenir à la **graisse téflonnée sèche** (sauf contre indication du fabricant pour les sièges notés "graissage à vie")



- Vérifier l'état d'usure et la **pression des pneus**

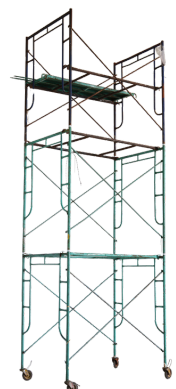


- S'assurer que les **contrôles techniques** ont été réalisés

## Derniers conseils

De manière générale, il ne faut jamais hésiter à faire appel à un mécanicien professionnel.

Si les machines constituent à elles seules une part importante des opérations de maintenance et d'entretien, ne négligez pas pour autant celles des **EPI** et des dispositifs de **travaux en hauteur** (échelles, échaffaudages,...).





## Le treuil pour vêlage en élevage allaitant



Le treuil pour vêlage permet de suspendre le veau une fois qu'il est né pour le faire déglutir de ses glaires lors de vêlages difficiles et réaliser sa pesée.

Ce système permet également de faire téter les veaux qui ne tiennent pas debout après leur naissance.

Le treuil est monté sur un rail fixé à un mât au dessus du cornadis. Grâce à une télécommande il est très facile de positionner le veau au niveau de la vache.



### Matériel :

- Treuil télécommandé
- Rail issu de ferraille de récupération
- Mât

Coût : +/- 300 €



### Les avantages :

- **Ergonomie** : soulage le dos, plus besoin de maintenir le veau lors de la tétée
- **Confort de travail**
- **Gain de temps**

**Amélioration** : en consolidant l'installation, le système pourrait aussi servir à faire du parage "temporaire" sur une vache ou une génisse.



Tout savoir sur treuil pour vêlage en élevage allaitant :  
[cliquez ici](#)

Pour plus d'astuces, rendez-vous sur le site Déclic travail :  
[declictravail.fr](http://declictravail.fr)





**NEW**

## Découvrez le catalogue de formations 2025-2026 de la Mission Wallonne des Secteurs Verts :

PHYTOLICENCE  
PRÉVENTION SÉCURITÉ  
HORTICULTURE  
AGRICULTURE  
PARCS ET JARDINS  
TRAVAUX TECHNIQUES HORTICOLES  
ET AGRICOLES

### FORMATIONS 2025 - 2026

*Formations  
gratuites !*



**Mission Wallonne  
des Secteurs Verts**

[https://secteursverts.be/wp-content/uploads/2025/10/catalogue-2026\\_BD.pdf](https://secteursverts.be/wp-content/uploads/2025/10/catalogue-2026_BD.pdf)