

Avril 2025

NEWSLETTER PREVENTAGRI



Vos informations d'Avril

LE DOSSIER DU MOIS

ÉQUIPEMENTS DE
PROTECTION INDIVIDUELLE
CONSEILLÉS LORS DE
L'UTILISATION DE
MACHINES

ACTUALITÉ

CONCOURS MEILLEUR
JEUNE JARDINER 2025

ASTUCES ET SAVOIR FAIRE

AUGES QUI SE LÈVENT

Bonjour à toutes et à tous,

Ce mois-ci nous vous présentons une nouvelle série de fiches pour vous aider dans le choix des équipements de protection individuelle adaptés selon le type de machine que vous utilisez.

Elles peuvent être utilisées à la fois comme un guide lorsque vous devez sélectionner de nouveaux EPI et comme un aide mémoire lorsque vous employez une machine.

Posez-nous vos questions par mail, nous vous répondrons et partagerons la solution dans la rubrique "question du mois".

Bonne lecture

Pour en savoir plus...

Mail : info@preventagri.be

Tel : 065 61 13 70

 **Mission Wallonne
des Secteurs Verts**

PreventAgri



LE DOSSIER DU MOIS

Équipements de protection individuelle conseillés lors de l'utilisation de machines



Afin de vous faciliter la tâche lorsque vous devez choisir vos EPI spécifiques à une machine de votre parc de matériel, nous avons réalisé une série de fiches récapitulatives.

Ces fiches peuvent également être imprimées et mises à disposition (dans le local de stockage des machines, dans les véhicules,...) afin de servir d'aide mémoire pour tous.



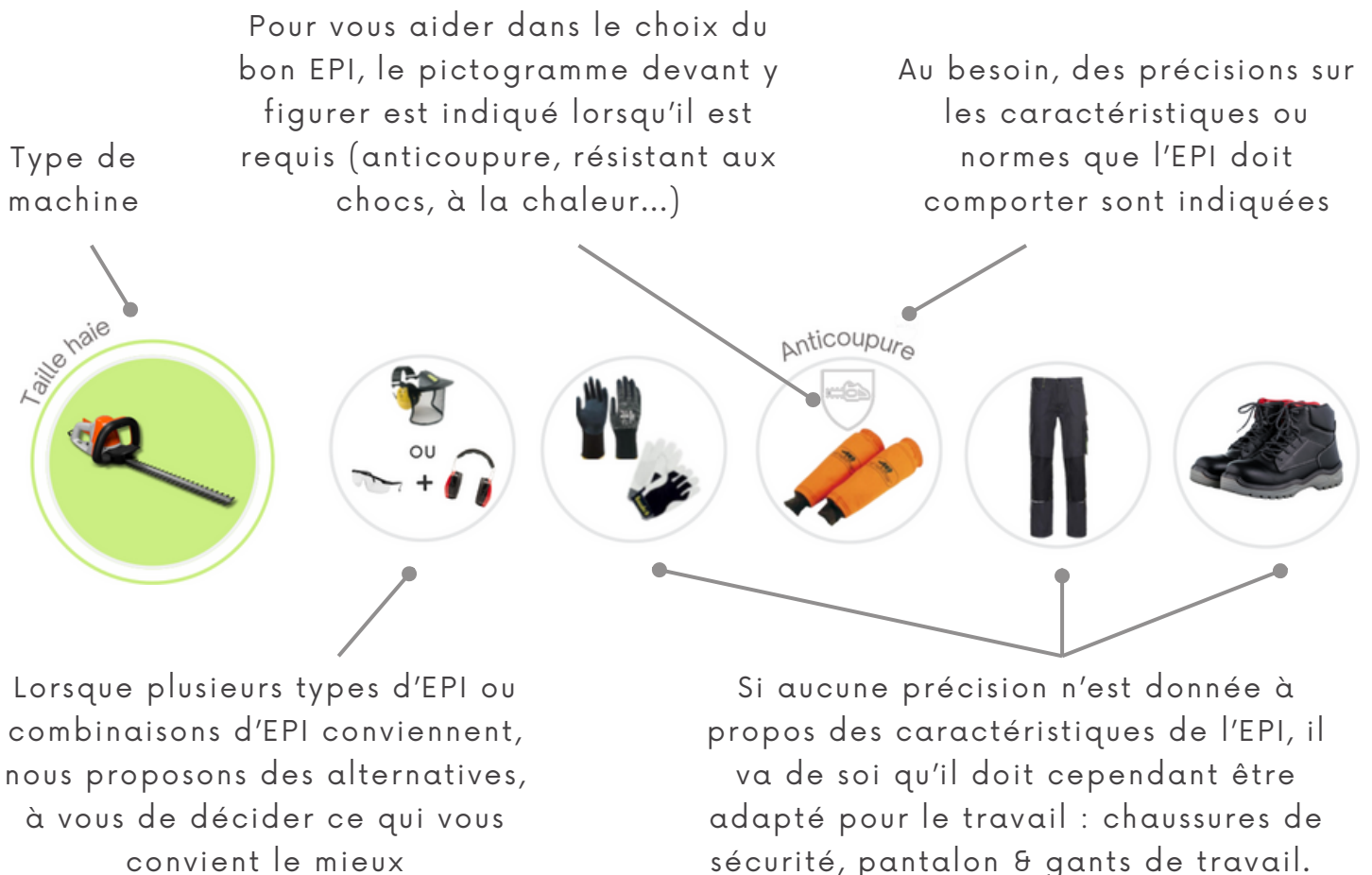
Elles sont disponibles pour la plupart des machines utilisées pour des travaux en parcs et jardins (tondeuse, tronçonneuse, débroussailleuse...), ainsi que pour le matériel de pulvérisation (pulvérisateur à rampe, à dos, atomiseur).

Une autre série portant sur les machines d'atelier (perceuse, disqueuse, touret à meuler...) est en projet et devrait suivre prochainement.

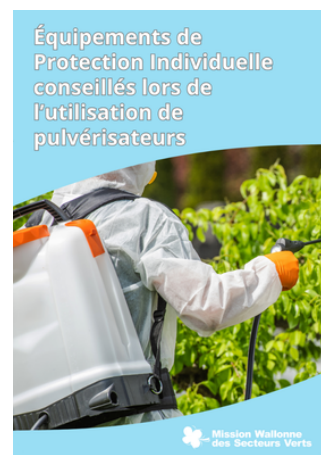
LE DOSSIER DU MOIS

Comment ça marche ?

Voici un exemple concret décrivant la structure d'une fiche EPI-machine :



Pour consulter ou télécharger ces fiches, cliquez sur les vignettes ci-dessous :



ACTUALITÉ

CONCOURS MEILLEUR JEUNE JARDINIER 2025



Un travail de qualité se réalise en sécurité ! C'est la raison pour laquelle, depuis plusieurs années, le concours du Meilleur Jeune Jardinier y accorde une grande attention.

La preuve en est, pour cette édition 2025, les lauréats du PreventAgri Award remportent également le premier prix du concours !

17 équipes se sont affrontées avec passion et savoir-faire lors de l'évènement qui s'est déroulé ces 10 et 11 avril 2025 durant la foire « Tous au Jardin » à Aywaille.



Nous mettons à l'honneur Jérôme BENBELKACEM, Thomas DELFOSSE et Hugo GHYSELS, tous anciens élèves de l'institut technique horticole de Gembloux, ainsi que leur coach Florian LITAR, qui remportent le PreventAgri Award 2025 !



Nous félicitons également les 16 autres équipes composées de jeunes passionnés et motivés par le métier.

ACTUALITÉ

Une fois de plus, les défis techniques et personnels étaient de taille ! Tous les jeunes peuvent être fiers de leurs participations et nous nous réjouissons de la prochaine édition prévue en avril 2026.



Lors de ce concours, 5 équipes ont été sélectionnées pour poursuivre l'aventure vers les Startch's Days 2025 qui se déroulent au WEX de Marche-en-Famenne du 16 au 18 novembre 2025. PreventAgri y sera bien sûr présent !

La présence de PreventAgri lors de ces événements assure une valorisation de la mise en œuvre de la santé et sécurité lors du travail.

L'objectif est de conscientiser chaque participant sur l'importance d'intégrer dans sa méthodologie de travail les notions de prévention des accidents, d'ouvrir la réflexion sur l'importance du choix adéquat des techniques, machines ou outils à utiliser pour mener à bien le projet en toute sécurité et de s'assurer que le port des EPI est un réflexe.



Que ce soit sur chantier ou lors du concours, nous attirons votre attention sur l'obligation de présence et/ou d'utilisation :

- De fiches de consignes sécurité des équipements de travail ou pratiques professionnelles ;
- D'attestations de contrôle techniques et certificats d'aptitude ;
- D'inventaire et analyse des risques ;
- De mesures ergonomiques adaptées ;
- D'équipements de protection collective et/ou individuelle ;
- D'une trousse de secours adaptée ;
- D'un plan d'urgence (que faire si ... ?)

Nous sommes là pour vous aider !

Trucs et astuces : Auges qui se lèvent

Les "auges qui se lèvent" facilitent le curage des box : le système se relève avec un palan électrique, ce qui permet au télescopique de passer en dessous.

Dès que les génisses ont fini leur ration sèche, l'auge est relevée, ce qui leur donne accès à la paille. Cela évite également que les génisses bougent les auges.



Matériel :

- Buses d'entrée de champ de 50 cm de Ø
- Bidons de récupération (bouchons aux extrémités des buses)
- Chaines ou câble de minimum 5-6 mm de Ø
- Poulies
- Palan électrique

Les avantages :

- **Ergonomie** : évite de devoir bouger les auges à la main (moins d'effort au niveau du dos)
- **Gain de temps**



Tout savoir sur les auges qui se lèvent :
[cliquez ici](#)

Pour plus d'astuces, rendez-vous sur le site Déclic travail :
<https://declictravail.fr/>

