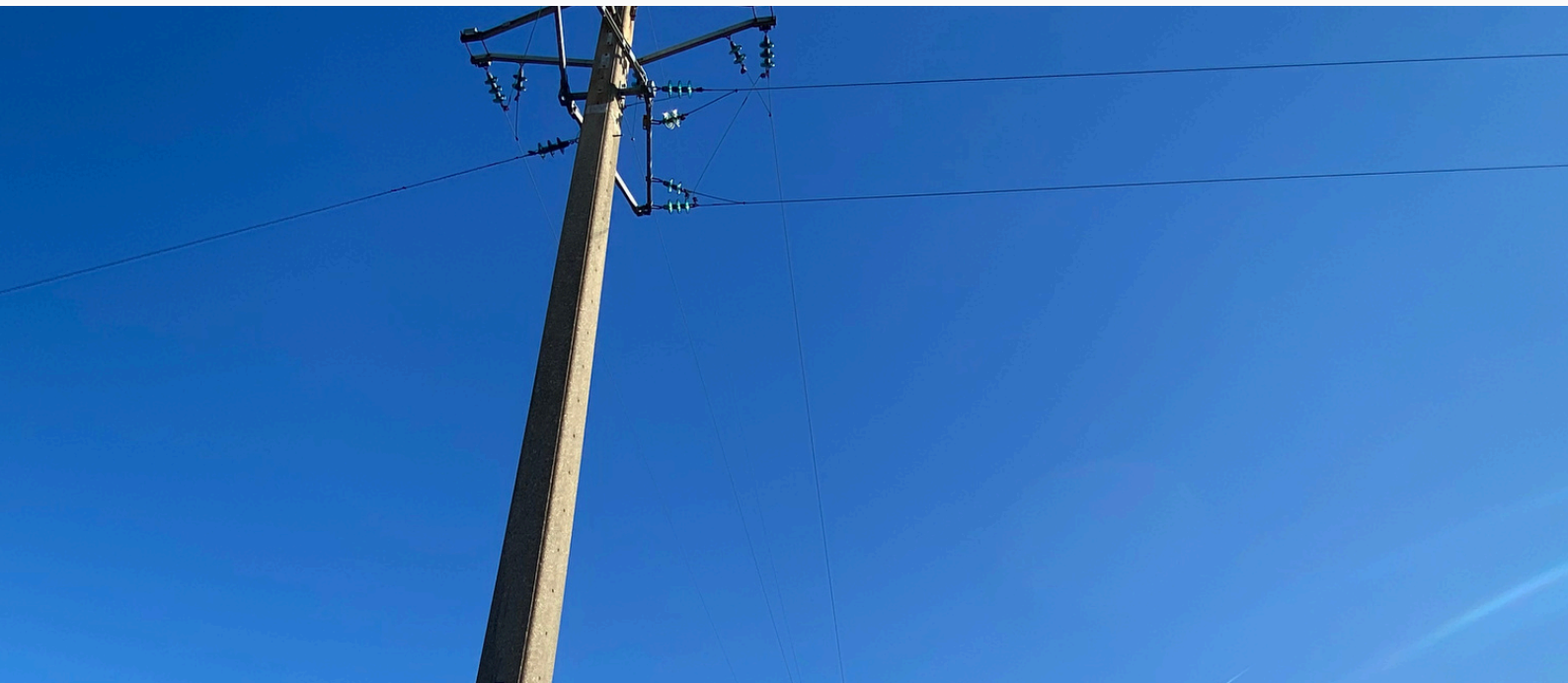


Mars 2025

NEWSLETTER PREVENTAGRI



Vos informations de Mars

LE DOSSIER DU MOIS

MESURES DE PRÉVENTION
LORS DU TRAVAIL À
PROXIMITÉ DE LIGNES
ÉLECTRIQUES AÉRIENNES

ASTUCES ET SAVOIR FAIRE

ETAGÈRE DE RANGEMENT
POUR GOSETS

AGENDA

Bonjour à toutes et à tous,

Dans la newsletter de ce mois, nous ferons le point sur les mesures de prévention appropriées lors de travaux à proximité de lignes électriques aériennes : à quoi être attentif ? Qui prévenir ? Comment travailler de manière sécurisée ? Quels sont les pièges à éviter ?

Posez-nous vos questions par mail, nous vous répondrons et partagerons la solution dans la rubrique "*question du mois*".

Bonne lecture

Pour en savoir plus...

Mail : info@preventagri.be

Tel : 065 61 13 70

 **Mission Wallonne
des Secteurs Verts**

PreventAgri



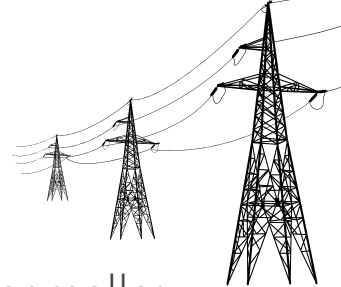
LE DOSSIER DU MOIS

Mesures de prévention lors du travail à proximité de lignes électriques aériennes

En règle générale

Repérer

Repérer les lignes électriques aériennes avant le travail, les parcelles traversées par des lignes et en informer tout sous-traitant qui devrait intervenir sur ces parcelles.



Respecter les distances

Les distances de sécurité **minimales** vis à vis d'une ligne électrique aérienne sont de :

1,25 m En basse tension (≤ 1000 V)

2,65 m En haute tension (> 1000 V)

Source : RGIE

Pour les lignes haute tension à partir de 15000 V :

Tension de la ligne	15.000 V	30.000 V	70.000 V	110.000 V	220.000 V	380.000 V
Distance de sécurité	2.65 m	3 m	3,7 m	4,1 m	5,2 m	6,8 m



Pas besoin de contact avec la ligne électrique,

LE DANGER EST PRÉSENT

même à distance, un arc électrique peut se former



Pour connaître la tension d'une ligne, il faut soit :

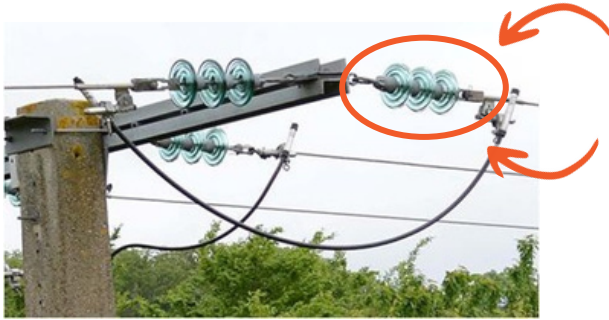
- regarder les 3 premiers chiffres figurant sur la plaque au bas de chaque pylône (dans l'exemple suivant : 220kV) :



Source : www.elia.be

LE DOSSIER DU MOIS

- compter le nombre d'isolateurs présents sur la ligne. Ces isolateurs prennent la forme de cercles ou galettes en verre. On peut considérer que pour les lignes inférieures à 225 kV (présence de 19 galettes pour ce type de lignes), une galette de verre correspond à environ 10.000 V (ou 10 kV).



Dans cet exemple on a une série de 3 isolateurs, donc la tension de la ligne est de maximum 30.000 V

Pour plus de détails concernant les distances de sécurité, les obligations à respecter et sur la manière de réagir en cas de dégâts à une installation électrique, vous pouvez consulter le [document](#) suivant (cliquez pour agrandir) :



Lors de travaux agricoles : 6 points clés



- 1 Respecter les **distances de sécurité** avec les lignes, avec une attention particulière :
 - Lors de l'utilisation d'engins de levage ou de grand gabarit (pulvérisateur à rampes, benne, moissonneuse, chargeur)
 - Lors de manœuvres

LE DOSSIER DU MOIS

2 **Ne pas** faire de **stockage** sous les lignes (tas de betteraves, de pommes de terre, ballots de paille, de foin, fumier, matériel agricole...)



3 **Mettre à la terre** les parties métalliques des silos, hangars et engins de levage



4 **Former et informer** toute personne travaillant à proximité des lignes électriques aériennes (sans oublier les sous-traitants et autres intervenants extérieurs).



5 **Ne pas installer** de matériel d'**arrosage** sous les lignes. Manipuler les tuyaux en position horizontale et loin des lignes. Respecter les distances de sécurité pour l'arrosage.



6 **Ne pas rehausser** un terrain situé sous une ligne électrique.



LE DOSSIER DU MOIS

Lors de travaux d'élagage/abattage : points clés

Avant une intervention dans la zone dangereuse ou simplement à proximité des lignes, **prendre contact** avec le gestionnaire de réseau (ORES, RESA, ELIA, Infrabel). À la demande, un technicien d'ORES ou RESA peut venir sur place gratuitement pour analyser la situation et décider avec vous des mesures de sécurité à prévoir. Si le courant est amené à être coupé, **toujours demander la confirmation que c'est bien le cas.**



ORES	078/15 78 01	ores.be
RESA	04/220 12 11	resa.be
ELIA	081/23 77 00	elia.be
Infrabel	02/525 22 11	infrabel.be



Respecter les **distances de sécurité** avec les lignes en toutes circonstances, surtout lors de l'utilisation d'une nacelle ou autre engin de levage (la nacelle doit être conçue en matériau isolant et l'ensemble isolé 1.000 V).



Plus d'informations



Pour en savoir plus concernant le travail en sécurité à proximité de lignes électriques aériennes, nous vous invitons à consulter le lien suivant sur le site de Beswic :



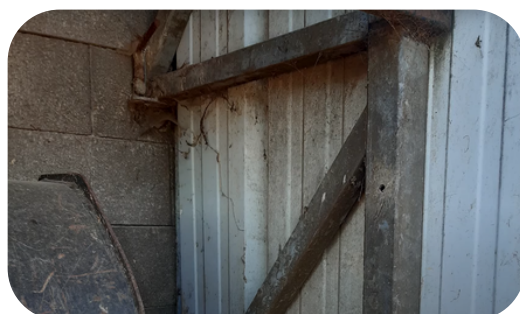
Déclic'travail : Étagère de rangement pour godets

L'étagère de rangement pour godets est une installation simple qui permet d'éviter de laisser les godets traîner au sol ou de devoir chercher après. Cela facilite également l'attelage, puisque les godets se trouvent à niveau par rapport aux bras du tracteur.



Matériel :

- Tubes de section carrée en acier
- Tôle ondulée



Les avantages :

- **Sécurité** : pas d'encombrement du sol avec les godets => passage dégagé pour circuler avec les engins et pas de risque de chute ni de de heurt
- **Gain de temps** : godets toujours à niveau et facilement accessibles



Tout savoir sur l'étagère de rangement pour godets
[Déclic travail : cliquez ici](https://declictavail.fr/)

Pour plus d'astuces, rendez-vous sur le site Déclic travail :
<https://declictavail.fr/>



DATES À RETENIR

À VOTRE AGENDA



ÉVÈNEMENT

Venez nous retrouver à la foire "Tous au jardin", nous y tiendrons un stand durant toute la durée de l'évènement et ferons partie du jury du "Concours du meilleur jeune jardinier".

Dates : les 11, 12 et 13 avril de 10h à 18h.

Lieu : Brasserie Elfique 2 à Raborive,
4920 Aywaille

Programme/informations pratiques : 



FORMATION

PROTECTION DES UTILISATEURS DE PPP ET GESTION DU STOCKAGE

Date : Vendredi 11/04/25 de 19h30 à 21h30

Modalités : gratuit

Lieu : centre culturel de Maulde,
rue de l'église Saint Thomas 7534 Maulde

Inscriptions obligatoires via : 