

Entretien du matériel équestre

Risques liés au non-entretien du matériel

Les accidents surviennent bien souvent à la suite de la rupture de pièces importantes, au mauvais fonctionnement des équipements de sécurité ou encore au mauvais état de certaines parties du harnachement.

Le cuir

Les cuirs de sellerie disposent des mêmes propriétés que notre peau. Un nettoyage et une hydratation régulière permettra de garder ses cuirs en bon état. S'il est abîmé, usé ou craquelé, il peut blesser le cheval et mettre en danger la sécurité du cavalier en cassant.



Les coutures



Les coutures doivent attirer votre attention : il est important d'intervenir rapidement sur des coutures qui commencent à lâcher. L'entretien peut éviter un accident (les pièces en cuir pourraient se détacher). De plus, la réparation de la pièce entière sera plus chère.

Les différentes pièces



Les sangles en cordage sont à éviter car elles sont plus fragiles : un seul cordage déchiré ou en mauvais état abîme l'entièreté de la structure de la sangle.

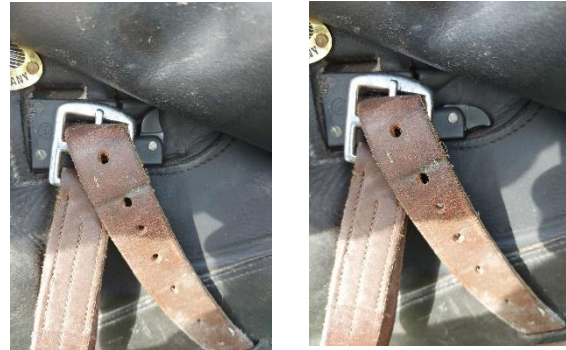
- **Les licols** doivent également être vérifiés et entretenus. Cela évitera la rupture d'un mousqueton par exemple et lui permettra de garder sa souplesse.
- **Les étriers** doivent posséder un plancher antidérapant. Ainsi, le pied du cavalier ne peut glisser et se coincer dans l'étrier.
- **Les étrivières et les sanglons** en cuirs doivent être souvent vérifiés et entretenus pour éviter les fissures et/ou les craquelures.



Les couteaux d'étrivières, c'est quoi et à quoi ça sert ?

Les couteaux d'étrivières sont des parties métalliques très solides sur lesquelles couissent (s'attachent) les étrivières. Quand ils sont dits de sécurité, ils disposent d'une charnière mobile à l'arrière (voir photo).

Les couteaux d'étrivières de sécurité permettent d'empêcher l'étrivière de glisser (lors du saut d'obstacle par exemple) mais également de la libérer rapidement en cas de chute (ce qui évitera au cavalier de rester attaché au cheval et d'être traîné par celui-ci). C'est pour cela qu'ils doivent être entretenus (une goutte d'huile lors de l'entretien de la selle par exemple) afin de ne pas rester bloqué dans une position ou dans l'autre.



Entretien du matériel

Un entretien régulier permet d'augmenter la durée de vie de votre matériel. Les cuirs sont plus souples et il y a donc moins de risques de déchirures. Lors de cet entretien, le matériel est observé en détail et toute anomalie peut être directement réparée.

Entretien régulier des cuirs	Entretien de vieux cuirs
<p>L'entretien effectué régulièrement est simple et rapide :</p> <ol style="list-style-type: none"> 1. Nettoyer les cuirs avec une éponge et de l'eau claire pour enlever la boue ou d'autres éventuelles souillures. 2. Imprégner cette éponge de savon glycéринé et passer dans tous les recoins de la selle, du bridon. Les cuirs peuvent être graissés quelques fois sur la saison. <p>Nettoyer le mors après utilisation est également important car les herbes séchées peuvent provoquer des blessures dans la bouche du cheval.</p>	<p>Pour redonner un aspect « normal » à des cuirs laissés à l'abandon il faut commencer par démonter entièrement la selle et le bridon. L'idéal est de les tremper dans l'eau tiède un court instant et de les brosser ensuite avec une éponge pour enlever la couche de moisi et les crasses séchées.</p> <p>Pour sécher, les cuirs ne doivent pas être mis près d'un radiateur ou autre source de chaleur mais dans un endroit ventilé pour éviter qu'ils ne deviennent trop secs.</p> <p>Ensuite, il faut enduire les cuirs d'huile de pied de bœuf qui va pénétrer et nourrir le cuir. Cette opération est à répéter jusqu'au moment où le cuir est saturé (ne pas utiliser de graisse pour cette étape car la graisse protège mais ne nourrit pas).</p> <p>Une fois le matériel remonté, il est prêt à l'utilisation et a retrouvé sa souplesse. Une couche de graisse peut être appliquée de temps en temps pour lui donner un bel aspect.</p>



Avant de ranger le matériel non utilisé en hiver (dans un endroit ventilé pour éviter les moisissures et sur des supports arrondis pour ne pas le déformer), il est important de le **nettoyer au savon glycéринé et de l'enduire d'une couche d'huile de pied de bœuf.**