

Check-List prévention Covid-19 Secteur Parcs et Jardins

Source officielle d'information sur la prévention contre le Covid 19 : Via le site www.info-coronavirus.be,

Vous pouvez poser vos questions :

Par mail : info-coronavirus@health.fgov.be;

Par téléphone au numéro d'information gratuit : **0800 14 689** (en semaine : 8h-20h, le week-end : 10h-20h)

PREPARATION DU LIEU DE TRAVAIL				
Prévoyez la liste de ce qu'il faut absolument :	OUI	NON	SO	Commentaire
<p>Les moyens d'hygiène sont disponibles dans chaque véhicule et sur les chantiers :</p> <ul style="list-style-type: none"> - Savon liquide ou gel hydroalcoolique - Bidon d'eau (5L) pour se laver les mains - Essuie-mains jetables - Sacs-poubelle + poubelle avec couvercle à pied - Lingettes bactéricides ou détergent pour laver le matériel - Déterminer une personne responsable du réapprovisionnement - Si possible ajout d'un écran souple et transparent dans les véhicules type plexiglass ou/et respecter les distances avec port du masques buccales. Aérer le véhicule dès que possible. 				
<p>Des bouteilles d'eau individuelles sont prévues sur le chantier :</p> <ul style="list-style-type: none"> - Au moins 3L par personne - Identifiées avec le nom de chaque salarié dessus → prévoir un marqueur 				
<p>Affichage des consignes (jointe en annexe) :</p> <ul style="list-style-type: none"> - Mesures barrières (distance > 1,5 m, pas de bise, serrage de main ou d'accolade) - Nettoyage des mains régulier - Symptômes du coronavirus 				
<p>Autorisations de déplacement pour les salariés</p>				
<p>Moyen de communication à distance :</p> <ul style="list-style-type: none"> - Réduire au minimum les réunions en présentiel : consignes par téléphone, mail ou sms - Téléphone individuel - Crayon et cahier de note personnel identifié 				
<p>Prendre des nouvelles de l'état de santé des travailleurs : si le travailleur ne se sent pas bien. Il reste chez lui</p>				



LA JOURNEE DE TRAVAIL : ANTICIPEZ !

	OUI	NON	SO	Commentaire
ORGANISER LES EQUIPES				
Organiser le chantier pour limiter l'interaction entre les équipes : 1. <u>Trajet maison <-> chantier</u> (éviter le regroupement à l'entreprise) 2. <u>1 personne par véhicule</u> ou si impossible <u>1 à l'avant et 1 à l'arrière</u> à l'opposé dans un véhicule (2 maximum) ou séparation souple et/ou port du masque buccal 3. Fractionnement des pauses (un par un) 4. Modifier les amplitudes horaires si possible 5. Binôme/ trinôme qui ne change pas 6. Espacer les postes de travail entre les travailleurs en réorganisant les tâches successives (taille, ramassage, désherbage, travail sur parcelles différentes, distance de 1m50 minimum en tout temps...)				
Limitier les flux d'entrée sortie des vestiaires : - 1 personne à la fois dans le vestiaire - Préconisez les changes dans le véhicule ou à la maison en respectant les règles d'hygiène				
Organiser le repas sur chantier : - Retour au domicile si possible - Seul à bord d'un véhicule - Rester en extérieur avec abri ou dans le véhicule côte à côte en respectant les mesures de distanciation - Fractionner la prise des repas (1 par 1) - A plus d'1m50 entre collègues en évitant le face à face				
Se passer les charges en posant la charge (sol, table) pour éviter le passage direct entre les personnes				
Les outils/ machines/ équipements/ véhicules sont individuels ou un nettoyage est prévu avant chaque transmission et en fin de journée (volant, manche, poignée...)				
Laver les mains à chaque fois que les EPI (gants ou autre) sont enlevés → pas de gants portés au visage				
Stocker à l'extérieur de la cabine des outils, des chiffons ou des gants souillés ou mettez-les dans un sac fermé				
Organiser le lavage des tenues				
Dans le cadre du COVID, il est toutefois préférable du point de vue de la sécurité que les travailleurs ne soient pas isolés (travail en binôme)				



Minimum 1m50



ENLEVEMENT ET LIVRAISON				
<p>Consignes pour la livraison des matériaux sur chantier pour éviter les contacts :</p> <ul style="list-style-type: none"> - Respecter le créneau horaire fourni par le magasin - Prenez connaissance de leurs consignes - Rester dans le camion jusqu'au départ du magasinier - Laisser les documents à un endroit déterminer et les récupérer après la prise de distance 				
CHEZ UN CLIENT				
<p>Prévenir le particulier de la poursuite du chantier selon les consignes de distanciation (téléphone, mail, ...)</p>				
<p>Limiter l'accès au chantier :</p> <ul style="list-style-type: none"> - Consigne au particulier pour qu'il reste confiner et ouvre l'accès au chantier avant l'arrivée de l'équipe - Pas de visite pendant le chantier : contact par téléphone si nécessaire - Limiter au strict minimum l'accès à la maison et désinfecter les mains avant d'entrer et après et tout ce qui a été touché 	-			

Mettre en place une information continue et se tenir au courant de l'évolution des mesures de prévention (version de la check-list, nouvelles mesures gouvernementales...)

Prenez des mesures particulières pour les personnes vulnérables (diabétiques, personnes souffrant de maladies cardiaques, pulmonaires ou rénales et personnes dont le système immunitaire est affaibli...)

Engagement client : Le client s'engage à respecter et faire respecter par les occupants les mêmes consignes de sécurité sanitaires (distanciation sociale, lavage des mains...)

Conclusion de l'évaluation :

Toutes les recommandations sanitaires peuvent être respectées et le client a donné son accord l'entreprise peut intervenir :

Une ou plusieurs recommandations sanitaires ne peuvent pas être respectées l'entreprise ne peut pas intervenir :

Le client ne donne pas son accord l'entreprise ne peut pas intervenir.

Nom et signature de l'entreprise

Fait à :
le :

Nom et signature du client



Attestation de travail

Objet : Justificatif de la nécessité de circuler durant les mesures de confinement suite à la lutte contre le Covid 19

Employeur :

N° d'entreprise :

Déclare que le travailleur :

Domicilié à :

En qualité de :

Continue à travailler pour _____ .

Dans ce cadre et pour la bonne continuité du travail, il doit pouvoir se rendre depuis son domicile au chantier ou se déplacer pour effectuer des achats de fournitures nécessaires à l'activité professionnelle

Notre entreprise _____ a précisé toutes les consignes d'hygiène et de distanciation à ses employés ainsi que fourni le matériel adéquat.

Pour les déplacements professionnels autre que se rendre sur chantier, les autorités de contrôle peuvent, si besoin, contacter ;

- Responsable de chantier, Monsieur / Madame _____
au numéro suivant _____ .
- Le responsable de l'entreprise au



AFFICHE A PLACER : REGLES GENERALES

COMMENT SE PROTÉGER CONTRE LES VIRUS COMME LE CORONAVIRUS COVID-19 OU LA GRIPPE SAISONNIÈRE ?

1

LAVEZ-VOUS RÉGULIÈREMENT LES MAINS.



2

UTILISEZ TOUJOURS DES MOUCHOIRS EN
PAPIER. UN MOUCHOIR NE S'UTILISE QU'UNE
FOIS. JETEZ-LE ENSUITE DANS UNE POUBELLE
FERMÉE.



3

SI VOUS N'AVEZ PAS DE MOUCHOIR À PORTÉE
DE MAIN, ÉTERNUEZ OU TOUSSEZ DANS LE PLI
DU COUDE.



4

RESTEZ À LA MAISON SI VOUS ÊTES MALADE.



TOUTES LES INFORMATIONS SUR
www.info-coronavirus.be



service public fédéral
SANTÉ PUBLIQUE,
SECURITE DE LA CHAÎNE ALIMENTAIRE
ET ENVIRONNEMENT

E.R. TOM AUWERS, PLACE VICTOR HORTA 49/10, 1060 BRUXELLES



onne
Verts asbl

PreventAgri



AFFICHE A PLACER : LE LAVAGE DE MAINS

COMMENT SE DÉSINFECTER LES MAINS avec une solution hydroalcoolique ?

1a



Appliquez le produit dans le creux de la main pour couvrir l'ensemble des mains

1b

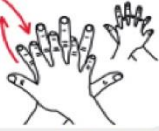


2



Frictionnez les mains paume contre paume

3



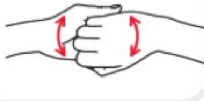
Frictionnez la paume de la main droite sur le dos de la main gauche et la paume de la main gauche sur le dos de la main droite

4



Frictionnez la paume de votre main droite sur le dos de votre main gauche en entrelaçant vos doigts et vice versa

5



Placez la face arrière des doigts dans la paume de la main opposée et frictionnez les doigts par un mouvement aller/retour contre cette paume

6



Frictionnez bien le pouce de chaque main avec la paume de l'autre main

7



Frictionnez le bout des doigts de chaque main en tournant dans la paume de l'autre main.

8



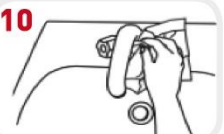
Rincez vos mains à l'eau

9



Séchez vos mains avec une serviette à usage unique

10



Fermez le robinet avec la serviette

20 à 30 sec



40 à 60 sec

