

Check-List prévention Covid-19 Secteur agriculture

Source officielle d'information sur la prévention contre le Covid 19 : Via le site www.info-coronavirus.be,

Vous pouvez poser vos questions :

Par mail : info-coronavirus@health.fgov.be;

Par téléphone au numéro d'information gratuit : **0800 14 689** (en semaine : 8h-20h, le week-end : 10h-20h)

PREPARATION DU LIEU DE TRAVAIL				
Prévoyez la liste de ce qu'il faut absolument :	OUI	NON	SO	Commentaire
Les moyens d'hygiène sont disponibles sur le lieu de travail : <ul style="list-style-type: none"> - Savon liquide ou gel hydroalcoolique - Bidon d'eau (5L) ou source d'eau pour se laver les mains - Essuie-mains jetables - Sacs-poubelle + poubelle avec couvercle à pied - Lingettes bactéricides ou détergent pour laver le matériel - Déterminer une personne responsable du réapprovisionnement 				
Des bouteilles d'eau individuelles sont prévues sur place : <ul style="list-style-type: none"> - Au moins 3L par personne - Identifiées avec le nom de chaque salarié dessus → prévoir un marqueur 				
Affichage des consignes (jointes en annexe) : <ul style="list-style-type: none"> - Mesures barrières (distance > 1,5 m, pas de bise, serrage de main ou d'accolade) - Nettoyage des mains régulier... 				
Autorisations de déplacement pour les salariés				
Moyen de communication à distance : <ul style="list-style-type: none"> - Téléphone individuel - Crayon et cahier de note personnel identifié 				
Prendre des nouvelles de l'état de santé des travailleurs				



LA JOURNEE DE TRAVAIL : ANTICIPEZ !				
	OUI	NON	SO	Commentaire
ORGANISER LES EQUIPES				
Organiser le travail pour limiter l'interaction entre les équipes :				
<ol style="list-style-type: none"> 1. <u>Trajet maison <-> lieu de travail</u> (éviter le regroupement à l'entreprise) 2. <u>1 personne par véhicule</u> ou si impossible <u>1 à l'avant et 1 à l'arrière</u> à l'opposé dans un véhicule (2 maximum) 3. Fractionnement des pauses (un par un) 4. Modifier les amplitudes horaires si possible, dédoubler les équipes 5. Binôme/ trinôme qui ne change pas (chargement d'animaux) 6. Si nécessaire : travail côte à côte à 1m50 de distance et non face à face 				
Les flux d'entrée sortie des vestiaires :				
<ul style="list-style-type: none"> - 1 personne à la fois dans le vestiaire - Préconisez les changes dans le véhicule du salarié (fermer les vestiaires) ou à la maison 				
Organiser le repas :				
<ul style="list-style-type: none"> - Retour au domicile si possible - Seul à bord d'un véhicule ou dehors - A plus d'1m50 entre collègues en évitant le face à face - En salle de pause : un par un, désinfecter les parties touchées et aérer la salle 3x par jour 				
Se passer les charges en posant la charge (sol, table) pour éviter le passage direct entre les personnes				
Les outils/ machines/ véhicules sont individuels ou un nettoyage est prévu avant chaque transmission et en fin de journée (volant, manche, poignée...)				
Laver les mains à chaque fois que les EPI (gants ou autre) sont enlevés → pas de gants portés au visage				
Stocker à l'extérieur de la cabine des outils, des chiffons ou des gants souillés ou mettez-les dans un sac fermé				
Organiser le lavage des tenues				
Pas de distanciation possible sur les machines ?				
<ul style="list-style-type: none"> ➤ Mettre en place un séparateur physique : plexiglas, contreplaqué... ➤ OU ajuster la cadence pour une seule personne 				



RECEPTION / DECHARGEMENT D'ANIMAUX OU DE MARCHANDISES				
<p>Consignes pour la livraison des matériaux/ animaux pour éviter les contacts :</p> <ul style="list-style-type: none"> - Fournir ou demander un créneau horaire et avertir de l'heure d'arrivée par sms ou téléphone - Consigne sur tableau ou par téléphone - Limiter l'accès aux lieux nécessaires - Faites ouvrir (puis fermer) les portes du véhicule par le chauffeur - Une seule personne charge - Dites au chauffeur de rester dans le camion pendant le chargement - Laisser les documents à un endroit déterminer et les récupérer après la prise de distance - Avoir un stylo personnel - Nettoyez-vous les mains avant et après chaque chargement/déchargement 				
AU MAGASIN				
<p>S'organiser :</p> <ul style="list-style-type: none"> - Prévoir masques et gants pour la préparation des paniers - Afficher les consignes à respecter par les clients - Une personne à la fois (pas d'enfant) par 15m² - Organiser le flux des clients à l'extérieur avec des pancartes et des marques au sol (distanciation) pour les files d'attente - Gel hydroalcoolique à disposition - Commande avec le nom du client ou son numéro de commande et l'heure pour le récupérer - Préférer les virements / carte à la monnaie - Plexiglas à la caisse ou masque + gants pour le vendeur - Nettoyer régulièrement les poignées de porte, balance, matériel... - Réaliser des préemballages de marchandises lorsque c'est possible 				



Attestation de travail

Objet : Justificatif de la nécessité de circuler durant les mesures de confinement à la suite de la lutte contre le Covid 19

Employeur :

N° d'entreprise :

Déclare que le travailleur :

Domicilié à :

En qualité de :

Continue à travailler pour _____ .

Dans ce cadre et pour la bonne continuité du travail, il doit pouvoir se rendre depuis son domicile au chantier ou se déplace pour effectuer des achats de fournitures nécessaires à l'activité professionnelle

Notre entreprise _____ a précisé toutes les consignes d'hygiène et de distanciation à ses employés ainsi que fourni le matériel adéquat.

Pour les déplacements professionnels autre que se rendre sur chantier, les autorités de contrôle peuvent, si besoin, contacter ;

- Responsable de chantier, Monsieur / Madame _____
au numéro suivant _____ .
- Le responsable de l'entreprise au



AFFICHE A PLACER : REGLES GENERALES

COMMENT SE PROTÉGER CONTRE LES VIRUS COMME LE CORONAVIRUS COVID-19 OU LA GRIPPE SAISONNIÈRE ?

1

LAVEZ-VOUS RÉGULIÈREMENT LES MAINS.



2

UTILISEZ TOUJOURS DES MOUCHOIRS EN
PAPIER. UN MOUCHOIR NE S'UTILISE QU'UNE
FOIS. JETEZ-LE ENSUITE DANS UNE POUBELLE
FERMÉE.



3

SI VOUS N'AVEZ PAS DE MOUCHOIR À PORTÉE
DE MAIN, ÉTERNUEZ OU TOUSSEZ DANS LE PLI
DU COUDE.



4

RESTEZ À LA MAISON SI VOUS ÊTES MALADE.



TOUTES LES INFORMATIONS SUR
www.info-coronavirus.be



service public fédéral
SANTÉ PUBLIQUE,
SECURITE DE LA CHAÎNE ALIMENTAIRE
ET ENVIRONNEMENT

E.R. TOM AUWERS, PLACE VICTOR HORTA 49/10, 1060 BRUXELLES



onne
Verts asbl

PreventAgri



AFFICHE A PLACER : LE LAVAGE DE MAINS

COMMENT SE DÉSINFECTER LES MAINS avec une solution hydroalcoolique ?

1a



Appliquez le produit dans le creux de la main pour couvrir l'ensemble des mains

1b

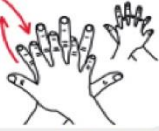


2



Frictionnez les mains paume contre paume

3



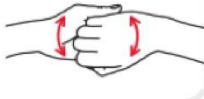
Frictionnez la paume de la main droite sur le dos de la main gauche et la paume de la main gauche sur le dos de la main droite

4



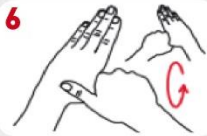
Frictionnez la paume de votre main droite sur le dos de votre main gauche en entrelaçant vos doigts et vice versa

5



Placez la face arrière des doigts dans la paume de la main opposée et frictionnez les doigts par un mouvement aller/retour contre cette paume

6



Frictionnez bien le pouce de chaque main avec la paume de l'autre main

7



Frictionnez le bout des doigts de chaque main en tournant dans la paume de l'autre main.

8



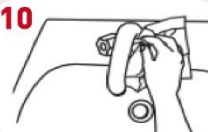
Rincez vos mains à l'eau

9



Séchez vos mains avec une serviette à usage unique

10



Fermez le robinet avec la serviette

20 à 30 sec



40 à 60 sec

